

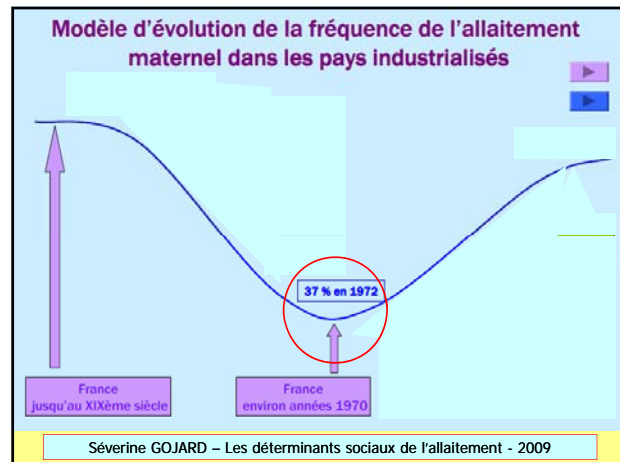


**Amis des Bébé(s) ?  
Un slogan ?**

Dr Marc PILLIOT – Pédiatre  
CH de Tourcoing (label HAB depuis 2010)  
Consultant en lactation  
Co-fondateur de IHAB France

Aucun conflit d'intérêt

2<sup>ème</sup> Journée nationale IHAB  
Paris – 04 novembre 2014



### Réactions de l'OMS

- 1981 → Code international pour la commercialisation des substituts du lait maternel
- 1989 → 10 conditions pour le succès de l'Allait. Maternel dans les services de maternité
- 1991 → concept de « **Baby Friendly Hospital** »
- 1992 → Modalités d'évaluation extérieure des hôpitaux afin d'obtenir un « **label** »
- ✦ Démarche promotionnelle en faveur de l'AM
- ✦ Utilisation d'un **véritable slogan**  
= formule brève et frappante pour propager une opinion et soutenir une action (Larousse)

### Slogan qui a bien fonctionné

- **Dans le monde** : env. 20 000 maternités labellisées
- **En Europe** :
  - Plus de 700 maternités labellisées dont des CHU (dans 17 pays)
  - Pour certains pays : **80% , voire 100% des naissances** ont lieu dans des maternités labellisées
  - **En France** : 1ers labels en 2000 et en 2002  
Actuellement 22 établissements labellisés  
soit **3,5 % des naissances**

## Perceptions variables des slogans selon les cultures

Caisse d'Epargne →



→



→ Baby Friendly Hospital → Hôpital « Ami des Bébés »

→ Les autres seraient donc « ennemis » des bébés ?

→ Quolibet qui traduit bien **l'esprit très binaire**

de notre culture française

→ bloque nos capacités de changement et d'adaptation

Ecureuil = image positive en France (histoire des prisonniers français pendant la 2<sup>ème</sup> guerre mondiale) ; image négative aux USA = rat

Esprit binaire : le blanc et le noir sans intermédiaire, le bien et le mal, les gentils et les méchants, au siècle des Lumières Rousseau et Voltaire, à la Révolution les nobles corrompus de Versailles et le peuple « vertueux » des citoyens → bloque nos capacités de changement et d'adaptation

La société française a toujours évolué par à-coups. Alors que les sociétés anglo-saxonnes et les sociétés nordiques évoluent plus progressivement, plus sereinement du fait de leur pragmatisme et de leur capacité à accepter les nuances

## Quelques notions de linguistique

- La langue d'un pays traduit la sensibilité de son peuple et sa façon de vivre sa culture



→ « Brioche » en français

→ « Ventre de bière » en allemand

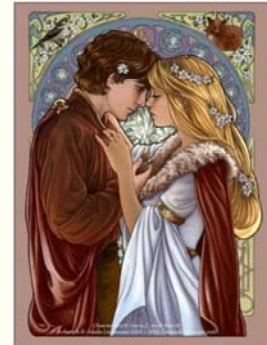
➤ J'aime les fruits



I like

➤ Je t'aime...

I love you



Utiliser le même mot pour les fruits et la dulcinée correspond bien à l'esprit de marivaudage de la culture française  
Les anglais sont plus pudiques et plus précis

## Le sens de « Baby friendly »

- Friendly est un mot à plusieurs nuances :
  - amical, cordial, familial
  - mais aussi « liant »
- Baby Friendly Hospital :
  - Hôpital cordial avec les bébés (et les parents)
  - Hôpital « liant » avec les bébés...
  - Hôpital qui facilite les liens...



Photo Lennart-Nilsson  
Fœtus de 20sem



- Développement de capacités sensorielles très performantes
- Grande plasticité neuronale avec câblage des neurones modulable en fonction des influences externes
- Capacité de mémorisation des expériences fœtales

**Le Nné vient d'un autre monde...**

100 milliards de neurones pendant la 1<sup>ère</sup> moitié de la grossesse (soit 8000 cellules/sec).  
Puis, dans la 2<sup>ème</sup> moitié de la grossesse → câblage cérébral fulgurant et fabuleux :  
chaque neurone établit 15 000 à 100 000 connexions avec ses voisins → connexion  
modulable en fonction des influences externes +++ → Plasticité cérébrale  
Sensorialité déjà très développée (y compris l'ouïe et même un peu la vision) permettant  
au fœtus de recevoir de nombreuses informations sensorielles sur « son monde » utérin  
Le Nné vient donc d'un autre monde qu'il a appris à connaître et qu'il a mémorisé



Le passage d'un monde à l'autre sera plus facile pour le Nné s'il peut établir un lien sensoriel entre la vie d'avant et la vie d'après

Accueil à la naissance...



On fait ce qu'on a appris

➤ Nécessité d'une tétée précoce dans la première ½ heure

Accueil à la naissance...

➤ La démarche IHAB nous apprend à observer



Echanges de regards à la naissance...



Nné à terme

Préma 32 sem - césar 1410g | Photos Co-Naître

Evolution pendant la 1<sup>ère</sup> heure...



1er regard... 1ère tétée... tous les sens en éveil



Reformulation de la condition n° 4 en 2006 :  
« Placer le bébé en peau à peau avec sa mère immédiatement à la naissance pendant au moins 1h et encourager la mère à reconnaître quand son bébé est prêt à téter »

## Soins accordés et enjeux à la Naiss.

➤ A la Naiss. ce qui compte, ce n'est pas de se nourrir  
**mais d'être en RELATION**

➤ Souligner la relation dans 1<sup>ère</sup> H  
c'est montrer et développer  
le sens de l'observation +++

➤ 1<sup>ères</sup> compétences du Nné :

- capacité à être en éveil (*effet catécholamines*)
- compétences pour chercher la relation
- réflexes moteurs d'alimentation (*reptation, foussement*)



Dans ces conditions → Expérience du sein = Plaisir

Le Nné passe d'une alimentation passive continue à une alimentation active, orale, discontinue

A la naissance, il ne sait pas qu'il doit manger, il n'a pas faim et il n'a jamais vu de sein

Eveil du Nouveau-né :

→ besoin d'entrer en relation } → Expérience du sein = Plaisirs

→ + compétences pour se nourrir } → donc envie de recommencer car c'est un endroit où il retrouve des repères de sa vie d'avant

L'observation des compétences du Nné par les parents facilite l'attachement

Chez le prématuré, maturité cérébrale moins développée et, du coup, éveils beaucoup plus courts

## Alors ! Amis ou Ennemis ???

### ➡ Ce n'est pas la vraie question

- Chacun fait avec ce qu'il a appris +++
- Certains sont dans l'action... car c'est ce qu'on leur a enseigné
- D'autres sont dans l'accompagnement et l'empathie car ils y ont été sensibilisés



### ➡ Rôle de la formation

++++

Chacun agit en fonction de ce qu'il a appris

D'autres ont été sensibilisés : ils ont eu la chance d'obtenir des financements pour des formations



**Le cheminement vers le Label...  
...une formation permanente autour de l'allaitement**



Rédaction d'une politique IHAB

Réunions de service... pour uniformiser les discours et les attitudes

CHARTE AMI DES BÉBÉS  
POLE MERE/ENFANT  
Labelisé depuis 2010

## Pour nous les bébés !

- « Les personnes qui s'occupent de moi et de ma maman sont formées »
- « Bien, je suis très bien, en plein à point »
- « Accouchement, allaitement, c'est ma maman et mon papa qui choisissent en toute connaissance et en accord avec l'équipe »
- « Rester avec ma maman, quel bonheur »
- « Si ma maman me donne son lait, je n'ai besoin de rien d'autre »
- « Oui m'écoute et on prend soin de moi »
- « Zaz, je reste zaz, même de retour à la maison »
- « Mon papa et ma maman sont adorables sans pression ni publicité »



## Amis des Bébés ? Un slogan ?

- Les experts de l'OMS étaient des visionnaires :
  - outils de réflexion pour les professionnels
  - et modalités d'évaluation extérieure sur des soins **centrés sur l'enfant et sa famille +++**
- Le concept « Baby Friendly » a servi de devise  
**C'est un véritable slogan**

Mais c'est aussi bien plus que cela



Merci IHAB